

# Jokey 500



# Jokey 500

sans pile

## Serrure ou verrou à code mécanique d'appoint

# écono

serrure tubulaire

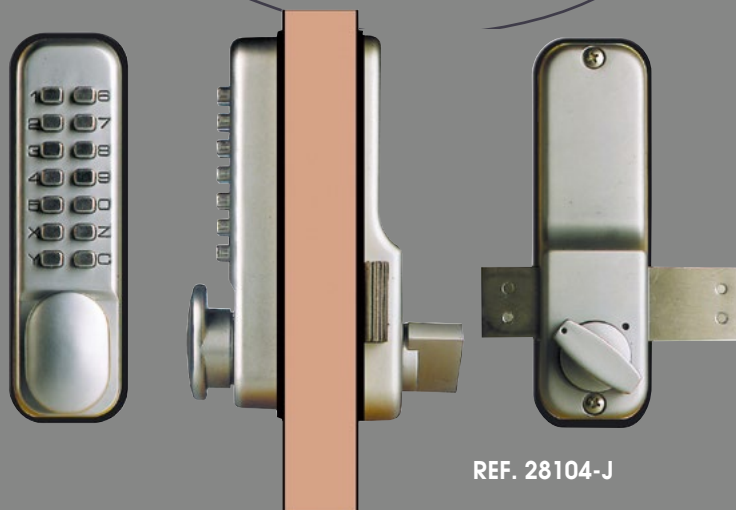


REF. 28103-J



vue arrière  
libre passage de série

verrou en applique à fermeture manuelle



REF. 28104-J



vue arrière

# Références

sans câble, sans courant

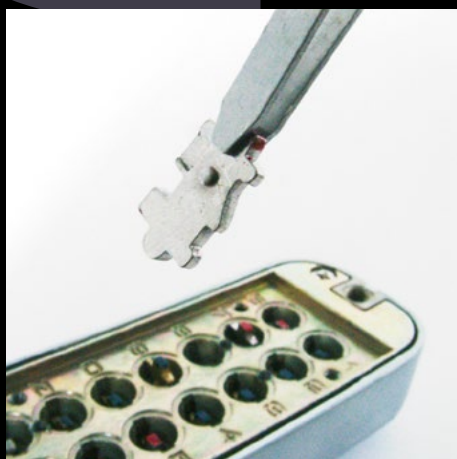


**Montage facile**  
**Existe en 2 versions**

- serrure tubulaire
- verrou en applique

**Option cylindre de secours**

omique



**Système de codage  
avec détrompeur**

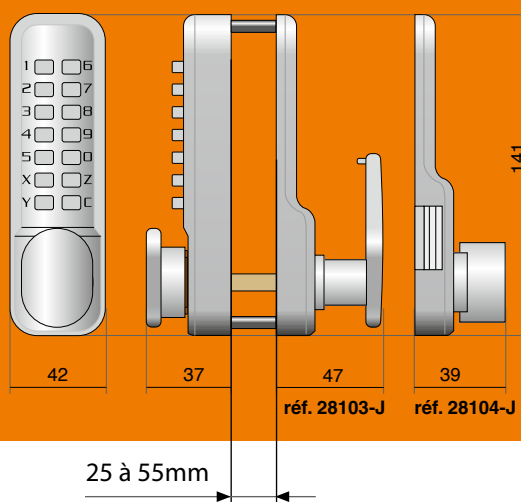


## Applications

- Le Jokey 500 est une serrure ou un verrou à code mécanique d'appoint, conçu pour des portes ayant une faible fréquence d'utilisation : placards, petites réserves, dépendances, abris de jardin, etc.

## Caractéristiques techniques

- Se monte généralement en complément d'une garniture existante
- Code modifiable à volonté
- Cylindre de secours en option
- Finition gris métallisé
- Réversible droite/gauche



## RÉFÉRENCES

Ensembles à code  
sur serrure tubulaire à pêne 1/2 tour (fournie)

<b>28103-J</b>	Boîtier à code + garniture intérieure + serrure
<b>28103-J-CS</b>	avec cylindre de secours + 2 clés
<b>28103-J FAC</b>	Deux boîtiers à code + serrure pour montage face à face

Ensembles à code type verrou  
avec pêne dormant en applique

<b>28104-J</b>	Boîtier à code + garniture intérieure à pêne dormant en applique
<b>28104-J-CS</b>	avec cylindre de secours + 2 clés