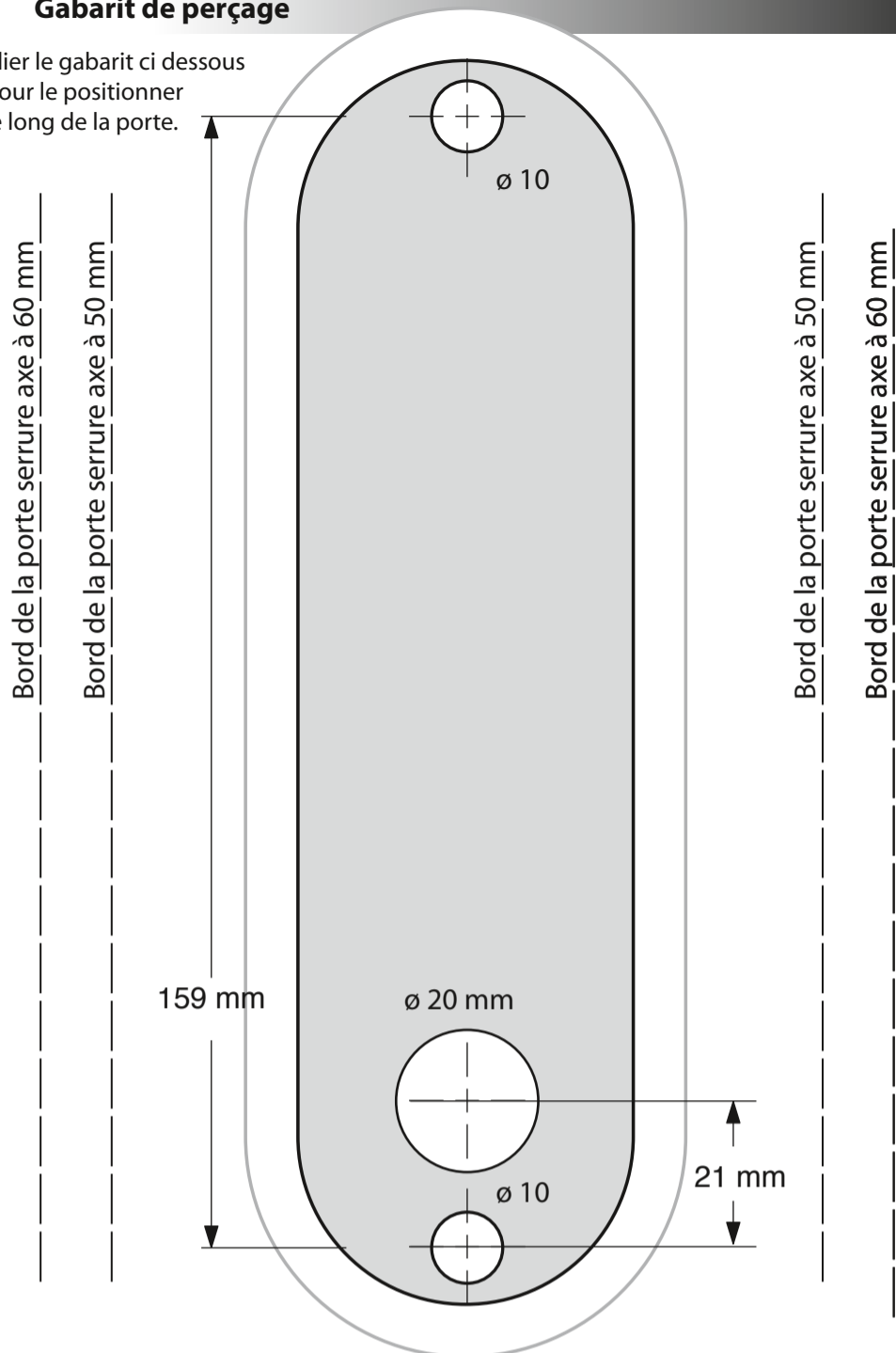


Gabarit de perçage

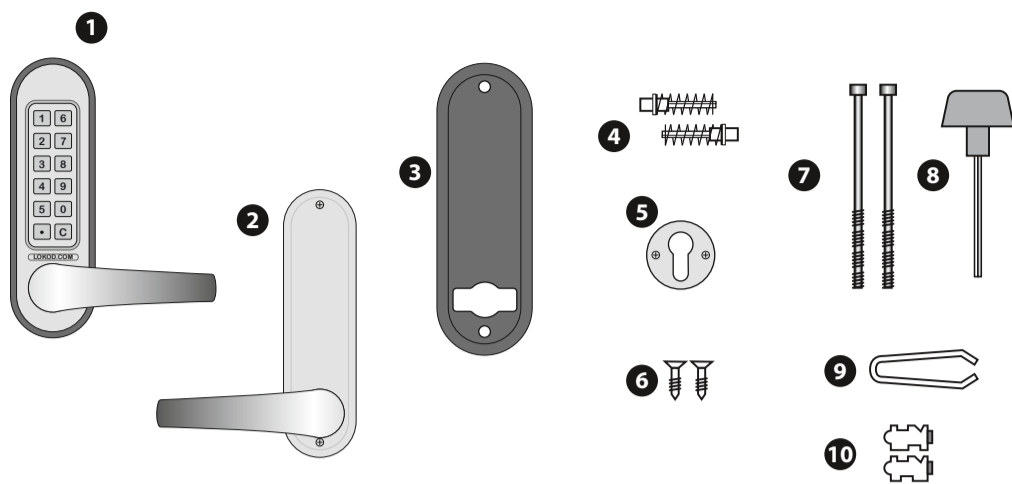
Plier le gabarit ci dessous pour le positionner le long de la porte.



Jokey 1000

Notice d'installation

Réf.28107-j



LISTE DES COMPOSANTS :

- | | |
|-----------------------------|---|
| 1 - Boîtier à combinaison | 7 - Vis à bois de fixation (pour les rosaces) |
| 2 - Garniture intérieure | 8 - Vis de fixation (sécable à longueur) |
| 3 - Joints de caoutchouc x2 | 9 - Pince de changement de code |
| 4 - Carrés en deux parties | 10 - Cavaliers de rechange |
| 5 - Rosaces | |

Perçage de la porte

1

Vérifiez que la serrure existante possède un trou permettant le passage de la vis de fixation inférieure.

Percer la porte en vous aidant du gabarit fourni.

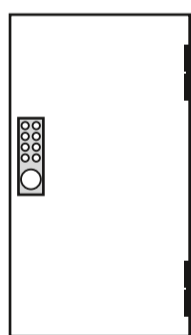
Jokey 1000

Notice d'installation

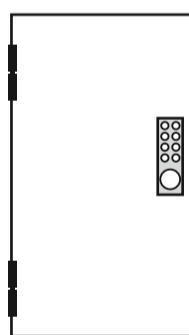
Réf.28107-j

DEFINITION DU SENS DE LA PORTE

Le sens d'ouverture de la porte se détermine toujours en se plaçant face au boîtier, généralement situé à l'extérieur du local ou de la zone à contrôler. Peu importe si la porte se manœuvre en la poussant ou en la tirant.



Une porte est dite à droite si les gonds sont situés à droite de la porte.

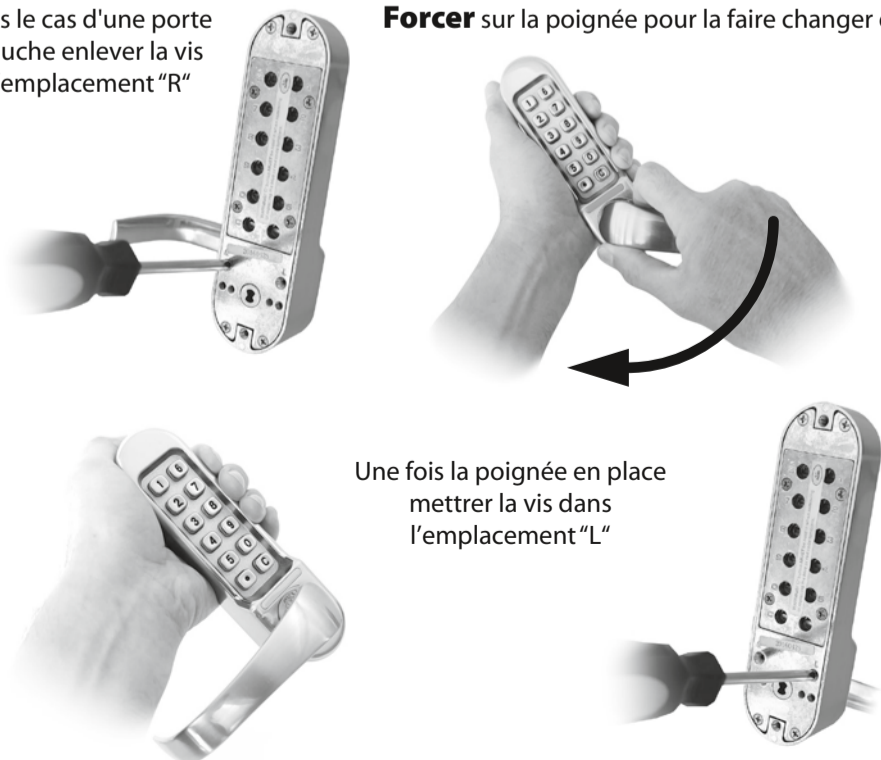


Une porte est dite à gauche si les gonds sont situés à gauche de la porte.

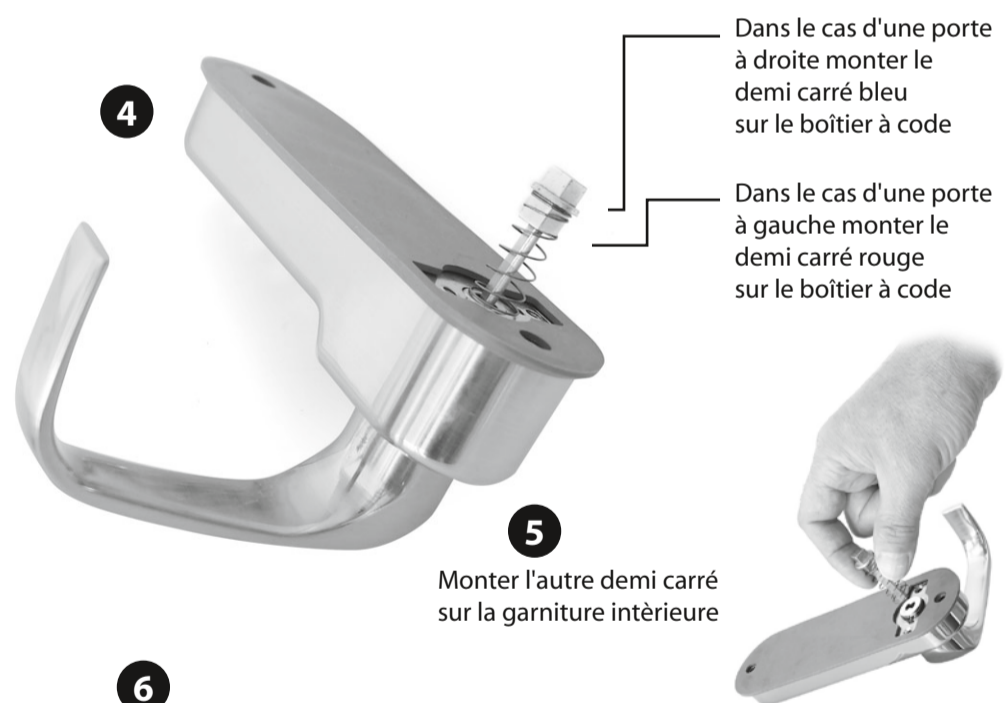
INVERSION DU SENS DE LA POIGNÉE (selon le cas)

Dans le cas d'une porte à gauche enlever la vis de l'emplacement "R"

Forcer sur la poignée pour la faire changer de sens



Une fois la poignée en place mettre la vis dans l'emplacement "L"



6

Vérifier le bon fonctionnement du code puis monter avec la clé hexagonale le boîtier à code et la garniture intérieure en adaptant les vis fournies à l'épaisseur de la porte.



7

Notez votre code en lieu sûr puis vérifier à nouveau le bon fonctionnement du code après serrage définitif des vis et avant de fermer la porte.



Mise en libre passage

Pour activer le libre passage :

Composer le code et appuyer sur la touche

Pour désactiver le libre passage :

Appuyer sur la touche puis

