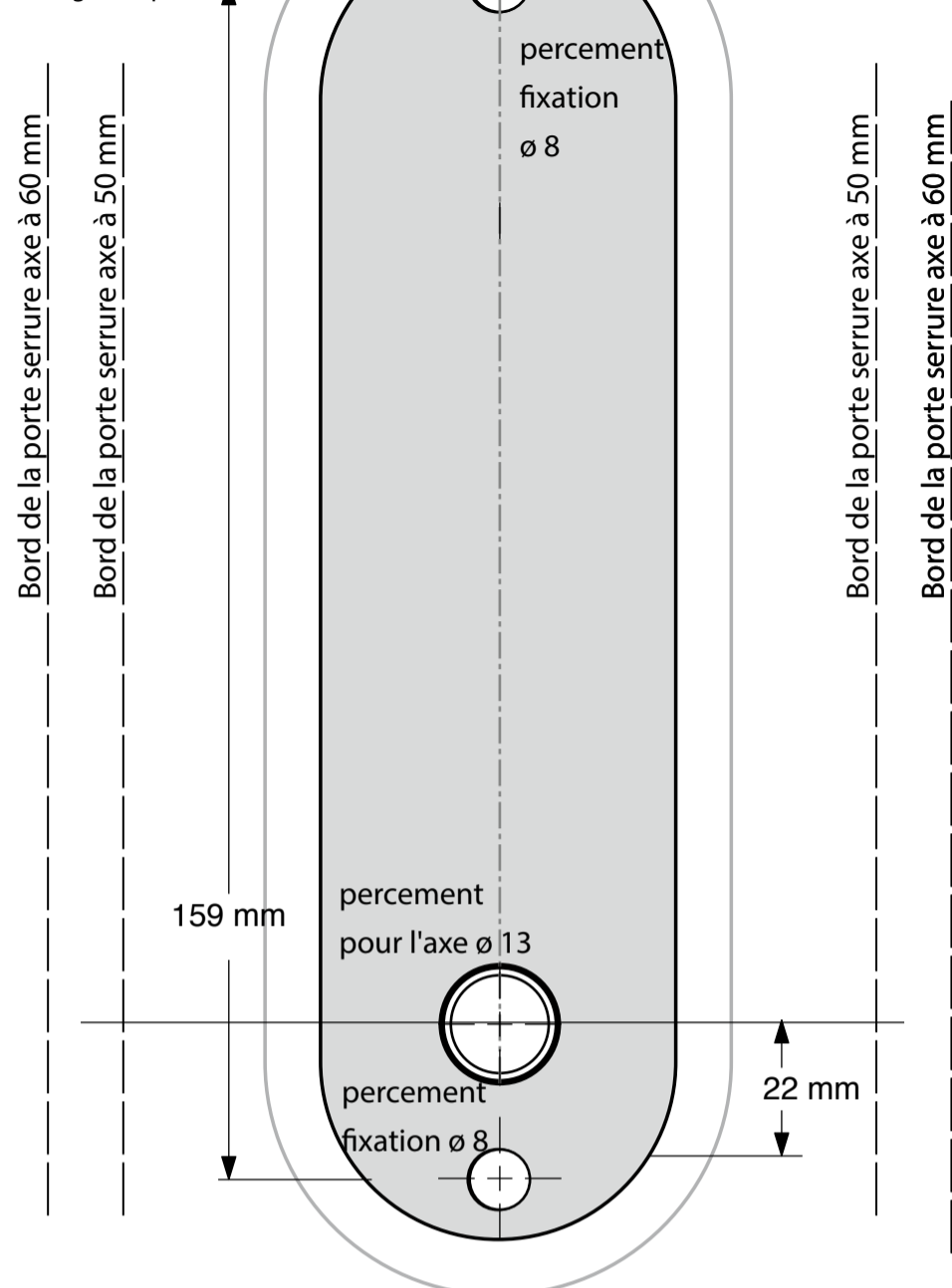


Gabarit de perçage

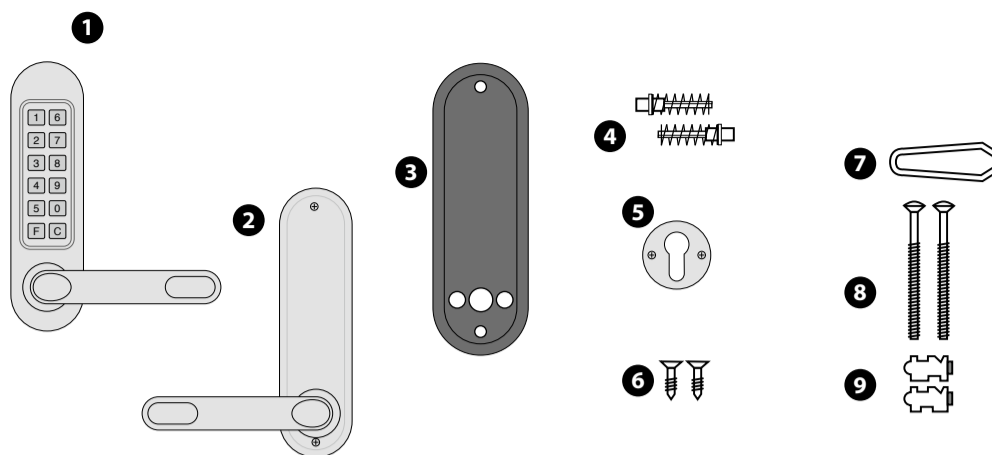
Plier le gabarit ci dessous pour le positionner le long de la porte.



Jokey 1000

Notice d'installation

Réf.28106-j



LISTE DES COMPOSANTS :

- Boîtier à combinaison
- Garniture intérieure
- Joints de caoutchouc
- Carrés en deux parties
- Rosaces

- Vis à bois de fixation (pour les rosaces)
- Pince de changement de code
- Vis de fixation (plusieurs longueurs)
- Cavaliers de rechange

Perçage de la porte

Percer la porte en vous aidant du gabarit fourni. Vérifiez que la serrure existante possède un trou permettant le passage de la vis de fixation inférieure.

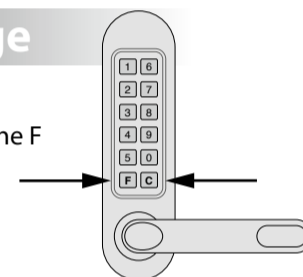
Mise en libre passage

Pour activer le libre passage :

Composer le code et appuyer sur la touche F

Pour désactiver le libre passage :

Appuyer sur la touche F puis C



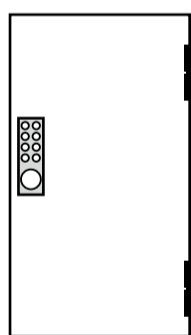
Jokey 1000

Notice d'installation

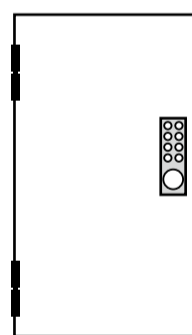
Réf.28106-j

DEFINITION DU SENS DE LA PORTE

Le sens d'ouverture de la porte se détermine toujours en se plaçant face au boîtier, généralement situé à l'extérieur du local ou de la zone à contrôler. Peu importe si la porte se manœuvre en la poussant ou en la tirant.



Une porte est dite à droite si les gonds sont situés à droite de la porte.

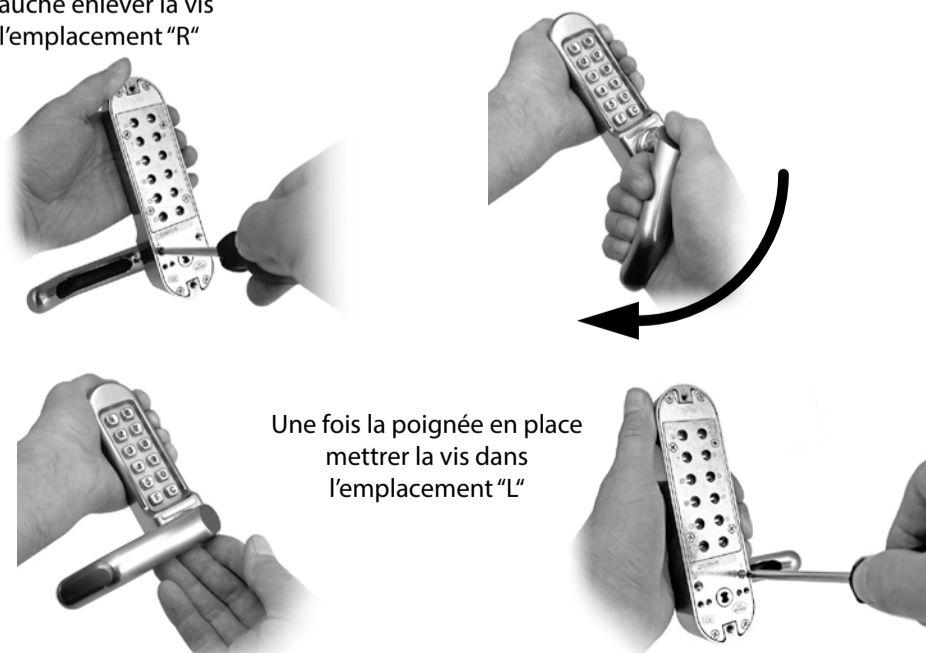


Une porte est dite à gauche si les gonds sont situés à gauche de la porte.

INVERSION DU SENS DE LA POIGNÉE (selon le cas)

Dans le cas d'une porte à gauche enlever la vis de l'emplacement "R"

Forcer sur la poignée pour la faire changer de sens



Garniture intérieure : enlever uniquement les 2 vis - **NE PAS EXTRAIRE LE CIRCLIPS** - extraire l'ensemble du mécanisme à ressort, tourner la poignée et revisser l'ensemble

